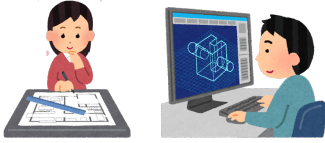


図面の見方・描き方入門講座



～ 参加者募集 ～

(公財)燕三条地場産業振興センター 産業振興部 技術開発課



図面には、製品や金型などを製作するための大切な情報が含まれます。そのため、誰が見ても理解できるように一定のルールに基づいて描く必要があります。一方、図面から必要な情報を読み取り、形状をイメージすることも大切な技能です。

本セミナーは、JIS規格に基づいた寸法記入法、図示法、各種記号の記入法など“図面から情報を読み取る力”を座学と実習を通じて養うことを目的としています。

新入社員の方、営業担当の方など図面の見方を基礎から学びたい方は奮ってご参加下さい。

【日 程】令和 3年 8月 20日(金) ～ 9月 7日(火) 全6回

【会 場】リサーチコア6F 情報研修室 (新潟県三条市須頃1-17)

【内 容】

	日 程	内 容	講 師
1	8月20日(金) 14:00～17:00	●製図の基礎知識 製図規格や図面への線・文字の記入法の解説。	長岡工業 高等専門学校 名誉教授 山田 隆一 氏
2	8月24日(火) 14:00～17:00	●図形の表し方 JIS規格に従った部品の図示法の解説。	
3	8月26日(木) 14:00～17:00	●寸法記入法・主要な機械部品の図示法 見やすい寸法記入法等の解説。	
4	8月31日(火) 14:00～17:00	●寸法公差・はめあい表示・面の肌の図示法 寸法許容差などの意味と図示法の解説。	
5	9月 3日(金) 14:00～17:00		
6	9月 7日(火) 14:00～16:00	●スケッチ製図(※) サンプルを採寸し、実際に図面を描く。	センター職員

※感染症の状況、国・県・市からの指示、申込状況により、延期する場合がございます。

【定 員】18名 (複数名のお申込みは調整させていただく場合があります)

【参加費】22,000円 (テキスト代、消費税を含む。受講料は開講日にお持ち下さい。)

【申 込】必要事項をご記入の上、メールまたはFAXにてお申し込み下さい。

【締 切】令和 3年 7月 23日(金)

【申込先】(公財)燕三条地場産業振興センター 産業振興部 技術開発課 横見

TEL:0256-35-7811/FAX:0256-32-0447/Mail:gijutsu@tsjiba.or.jp

※番号のお間違えにご注意ください

~~~~~ 《図面の見方・描き方入門講座》のお申込み ~~~~~

氏 名： \_\_\_\_\_ 会 社 名： \_\_\_\_\_

所属部署： \_\_\_\_\_ 役 職： \_\_\_\_\_

電 話： \_\_\_\_\_ F A X： \_\_\_\_\_

住 所： \_\_\_\_\_ E-mail： \_\_\_\_\_