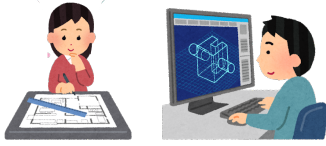


図面の見方・描き方入門講座



～ 参加者募集 ～

(前期)

(公財)燕三条地場産業振興センター 産業振興部 技術開発課



図面には、製品や金型などを製作するための大切な情報が含まれます。誰が見ても理解できるように一定のルールに基づいて描く必要がある一方、図面から必要な情報を読み取り、形状をイメージすることも大切な技能です。

4月の「図面の表し方」セミナーよりもボリュームのある本セミナーは、JIS規格に基づいた寸法記入法、図示法、各種記号の記入法など“図面から情報を読み取る力”を座学と実習を通じて養うことを目的としています。これから図面を描く・読むことが多くなる方にお勧めです。

【日 程】令和 8年 6月 9日(火) ～ 26日(金) 全6回

【会 場】リサーチコア6F 情報研修室 (新潟県三条市須頃1-17)

	日 程	内 容	講 師
1	6月 9日(火) 14:00～17:00	●製図の基礎知識 製図規格や図面への線・文字の記入法の解説。	長岡工業 高等専門学校 名誉教授 山田 隆一 氏
2	6月12日(金) 14:00～17:00	●図形の表し方 JIS規格に従った部品の図示法の解説。	
3	6月16日(火) 14:00～17:00	●寸法記入法・主要な機械部品の図示法 見やすい寸法記入法等の解説。	
4	6月19日(金) 14:00～17:00	●寸法公差・はめあい表示・面の肌の図示法 寸法許容差などの意味と図示法の解説。	
5	6月23日(火) 14:00～17:00		
6	6月26日(金) 14:00～16:00	●スケッチ製図 サンプルを採寸し、実際に図面を描く。	センター職員

【定 員】18名 (複数名のお申込みは調整させていただく場合があります)

【参加費】22,000円 (テキスト代、消費税を含む。)

【申 込】必要事項をご記入の上、メールまたはFAXにてお申し込み下さい。

【持 ち 物】シャープペン (または鉛筆)、消しゴムを含む筆記用具

【締 切】令和 8年 5月 26日(火)

【申込先】(公財)燕三条地場産業振興センター 産業振興部 技術開発課 佐藤

TEL:0256-35-7811/FAX:0256-32-0447/Mail:gijutsu@tsjiba.or.jp

※番号のお間違えにご注意ください

~~~~~ 《図面の見方・描き方入門講座》のお申込み ~~~~~

会社名： \_\_\_\_\_ 住所： \_\_\_\_\_

TEL： \_\_\_\_\_ FAX： \_\_\_\_\_

担当者氏名： \_\_\_\_\_ 担当者 Email： \_\_\_\_\_

受講者氏名： \_\_\_\_\_ 所属・役職： \_\_\_\_\_

三条市・燕市の受講料補助金対象研修です。ご記入いただいた情報は本講座の運営や当センター事業のご案内にのみ使用します。